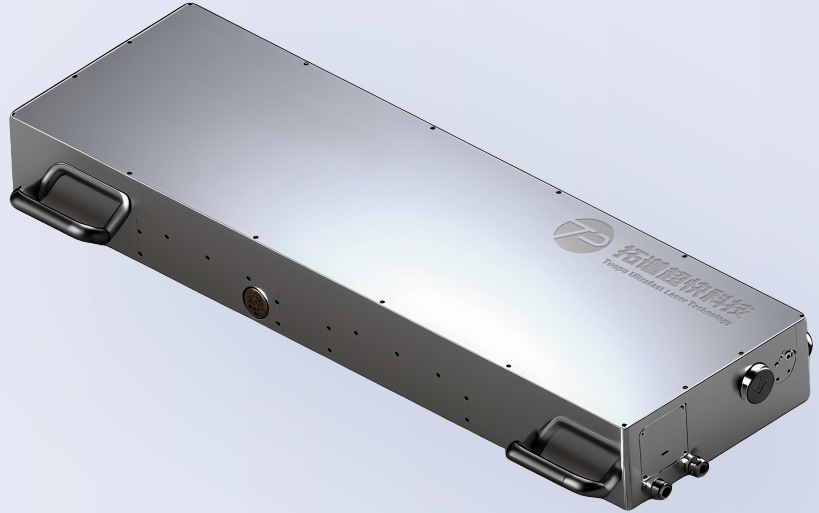


ALEXA

多通腔脉冲压缩器

▶ 产品特点

- 适配1 μ J至>2mJ脉冲能量激光器
- 高平均功率
- 超短输出脉宽
- 高压缩因子
- 高压缩效率



▶ 应用领域

- 高次谐波产生
- 阿秒科学研究
- 极紫外光源开发
- 高端微纳加工

▶ 主要参数

型号	Alexa-S	Alexa-M			Alexa-L
		Alexa-M-500	Alexa-M-1000	Alexa-M-2000	
输入脉冲能量	1-100 μ J	100-500 μ J	500 μ J-1mJ	1mJ-2mJ	>2mJ
最高输入平均功率	>200W ^{1*}				
输入脉宽 ^{2*}	150fs-2ps				
输出脉宽 ^{2*}	20-50fs (Typical: 35fs, Customized-version: <20fs)				
压缩因子 ^{2*, 3*}	5-15x (Typical: ~10x, Customized-version: ~30x)				
效率	>80%	>90%			
光斑直径 ^{4*}	4.5 \pm 1mm			6.5 \pm 1mm	
指向稳定性 ^{3*}	\leq 20 μ rad				
功率稳定性 ^{3*}	<1%rms				
尺寸	400x280mm ²	600x300mm ²	780x300mm ²	980x390mm ²	\geq 1200x320mm ²

1*: 对于大于100 W的需求, 请先联系拓谱

2*: sech²拟合、FWHM

3*: 兼容市场上所有主流激光器, 最终脉宽、压缩因子、指向稳定性和功率稳定性在一定程度上受前端泵浦激光的影响

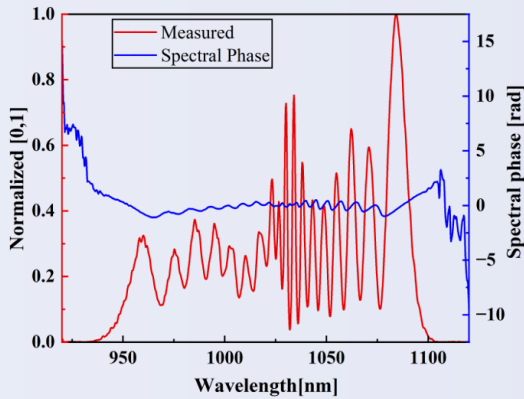
4*: 1/e²直径

ALEXA

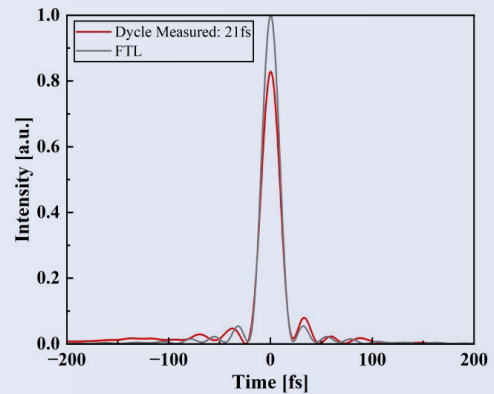
多通腔脉冲压缩器

▶ 产品案例

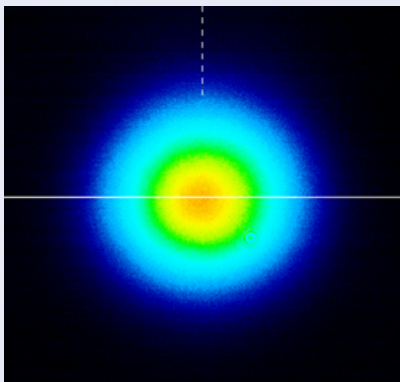
Alexa-M 典型输出光谱
@Laser: 0.94mJ, 47W, 560fs



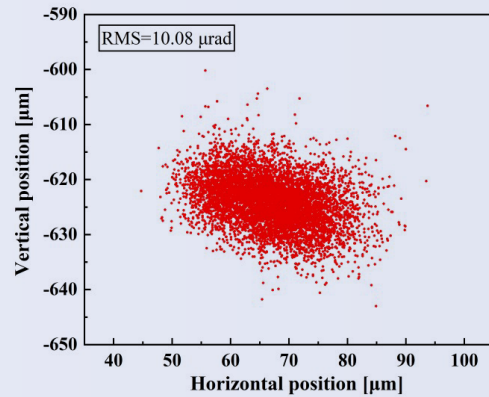
Alexa-M 典型输出脉宽
@Laser: 0.94mJ, 47W, 560fs



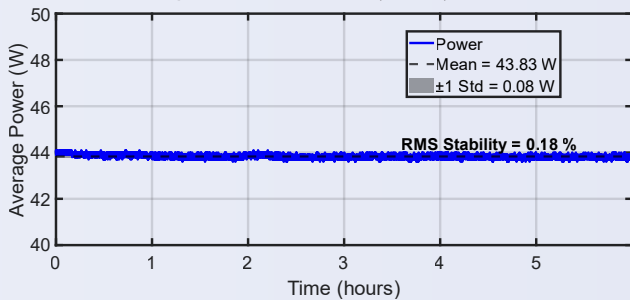
Alexa-M 典型输出光斑



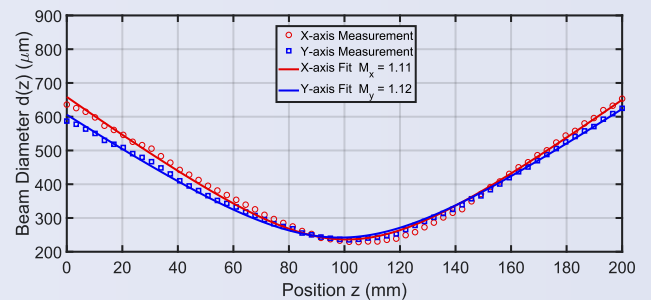
Alexa-M 典型输出指向稳定性



Alexa-M 典型输出功率稳定性
@Laser: 0.94mJ, 47W, 560fs



Alexa-M 典型输出光束质量因子



ALEXA

多通腔脉冲压缩器

▶ 尺寸图

