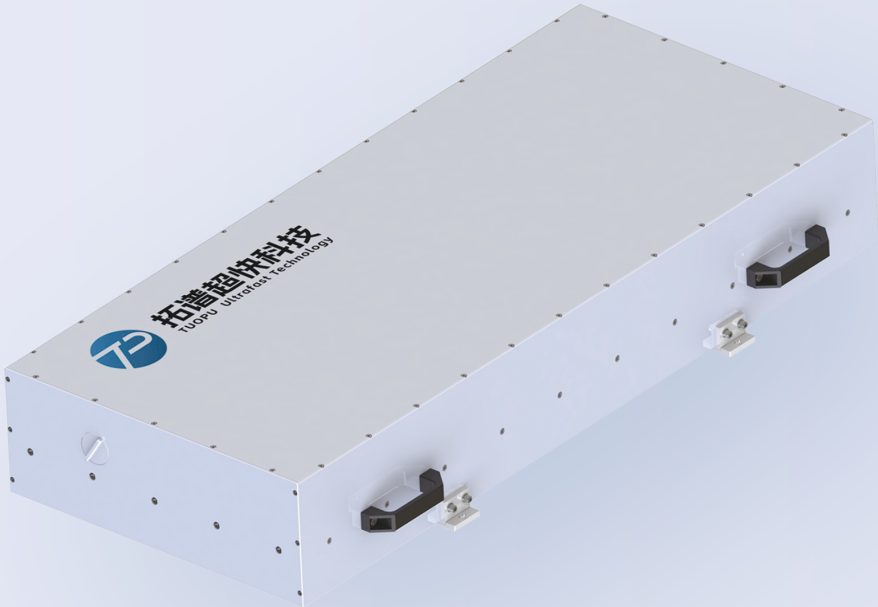


YBEAST

高功率飞秒激光器

产品特点

- 中心波长 1033nm
- 最高平均功率 200W
- 最大脉冲能量 400μJ
- 脉冲宽度 <300fs
- 重复频率 单脉冲-1MHz可调
- 功率稳定性 <0.5%rms
- 光束质量 M2<1.2
- 水冷静音设计



应用领域

- 高次谐波产生
- 材料加工
- 太赫兹产生
- 角分辨光电子能谱

主要参数

	Ybeast-80	Ybeast-150
中心波长	1033±2nm	
平均功率	>80W	>150W
功率稳定性	<0.5%rms(0.16%rms typ.)	
单脉冲能量	>400μJ	>150μJ
最小脉冲宽度	<300fs	
重复频率	单脉冲-200kHz	单脉冲-1MHz
光斑直径	4±1mm(1/e ²)	
光束质量	M ² <1.2	
指向稳定性	≤20μrad	
偏振	线性偏振	
机械尺寸	1200*500*190mm ³	
散热方式	水冷	
通讯接口	RS232	
激光器功耗	<2kW	

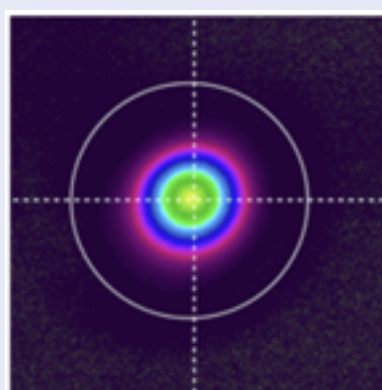
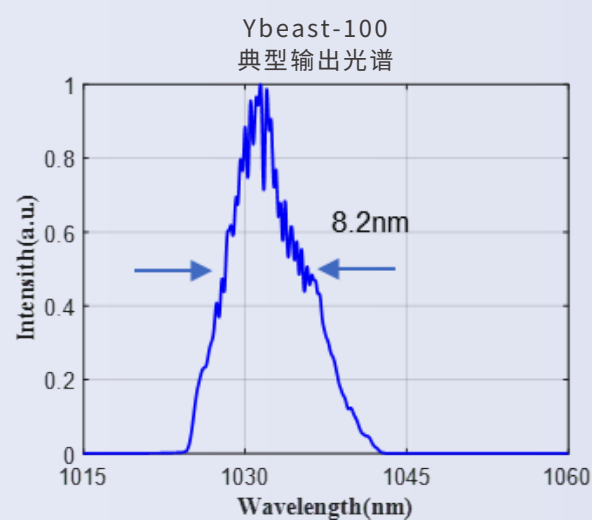
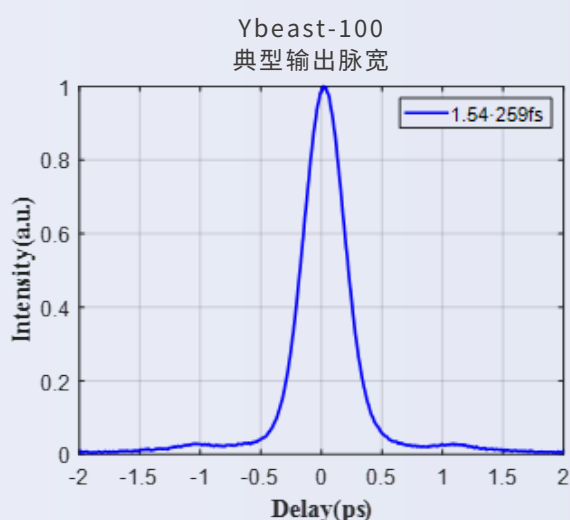
YBEAST

高功率飞秒激光器

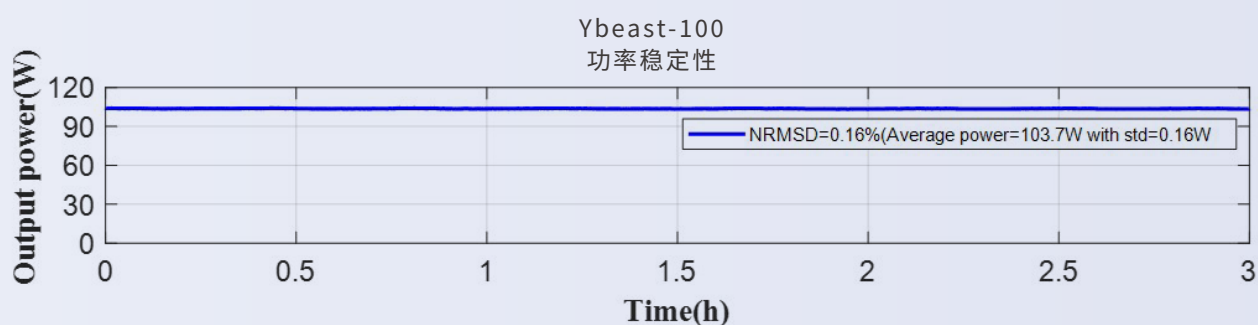
► 工作条件要求

供电	220VAC/50-60Hz
环境温度变化	<1°C

► 产品案例



Ybeast-100
典型输出光斑



YBEAST

高功率飞秒激光器

► 尺寸图

